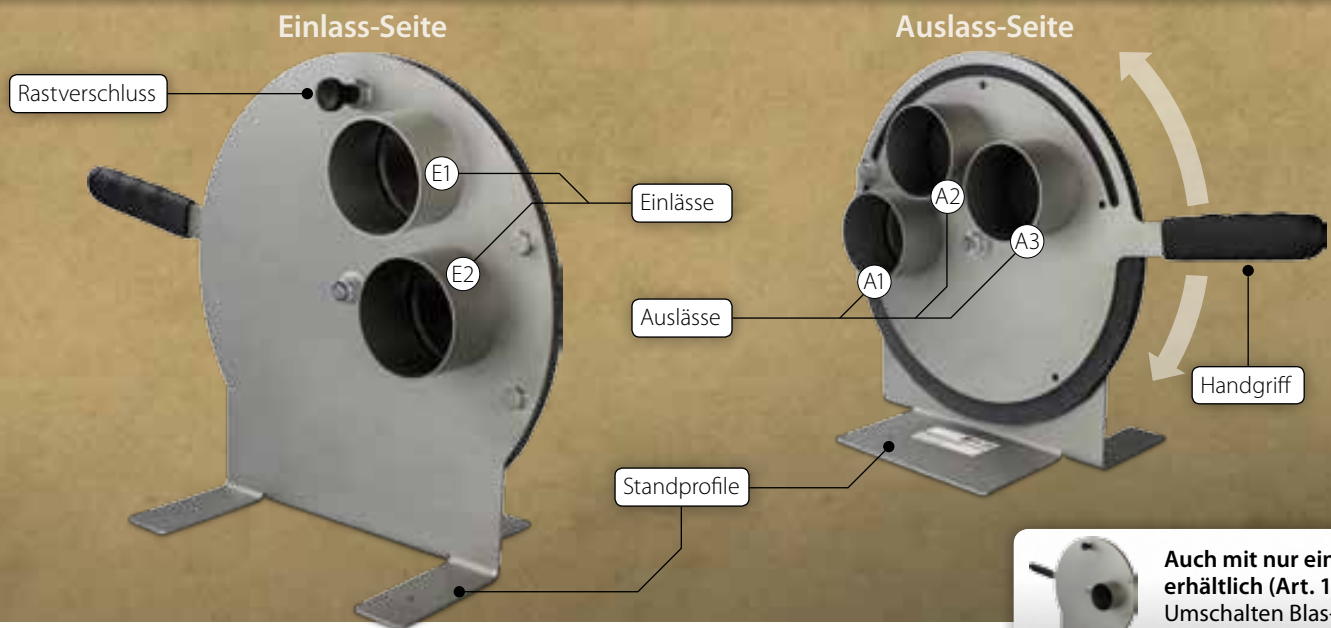


# Revolver-Flockenweichen NW75 (3")

## Vorschlauchen und Umschalten oder Wechsel Blas- und Saugbetrieb



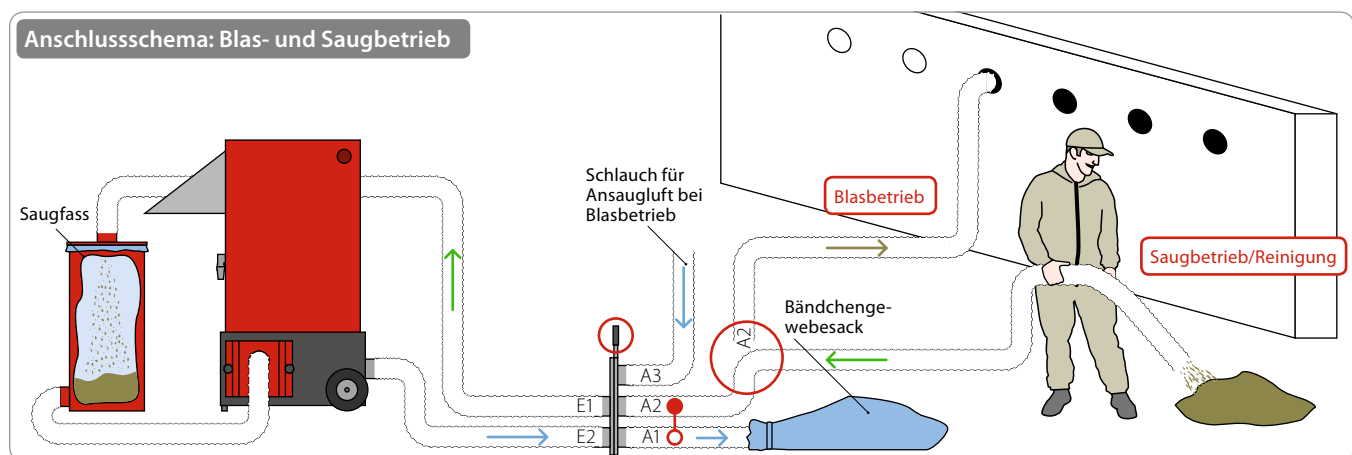
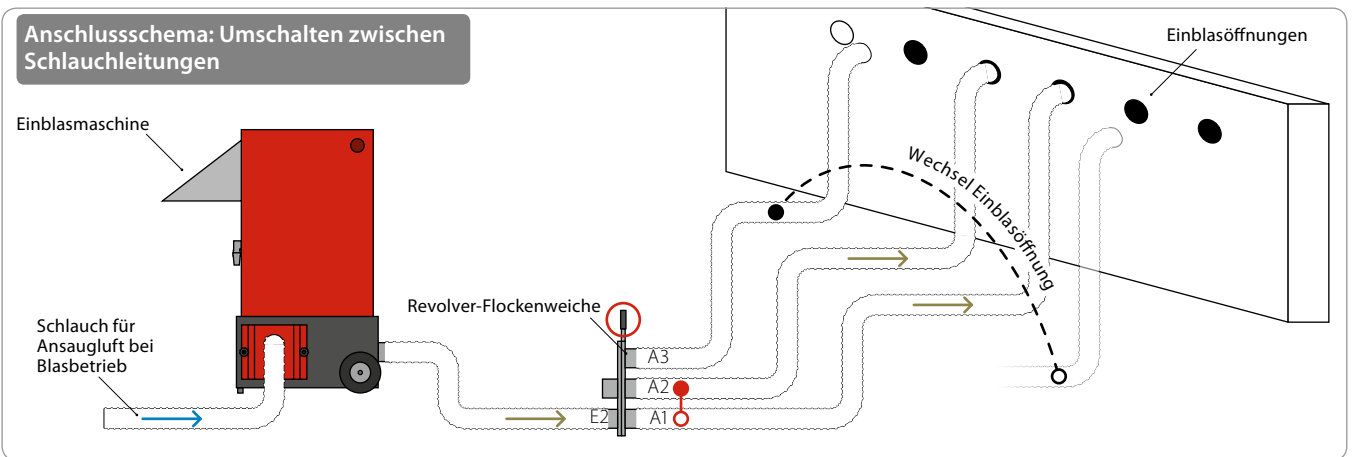
**Auch mit nur einem Einlass erhältlich (Art. 1973)!**  
Umschalten Blas-/Saugbetrieb nicht möglich!

Die Revolver-Flockenweichen sind mit 3 Abgängen ausgestattet. Dies ermöglicht rationelles Vorbereiten mehrerer Einblasöffnungen und schnelles Einblasen mehrerer Felder. Die Weichen dichten sehr gut ab und sind einfach verstellbar. Das Modell mit 2 Eingängen ermöglicht zusätzliches einfaches Umschalten zwischen Blas- und Saugbetrieb.

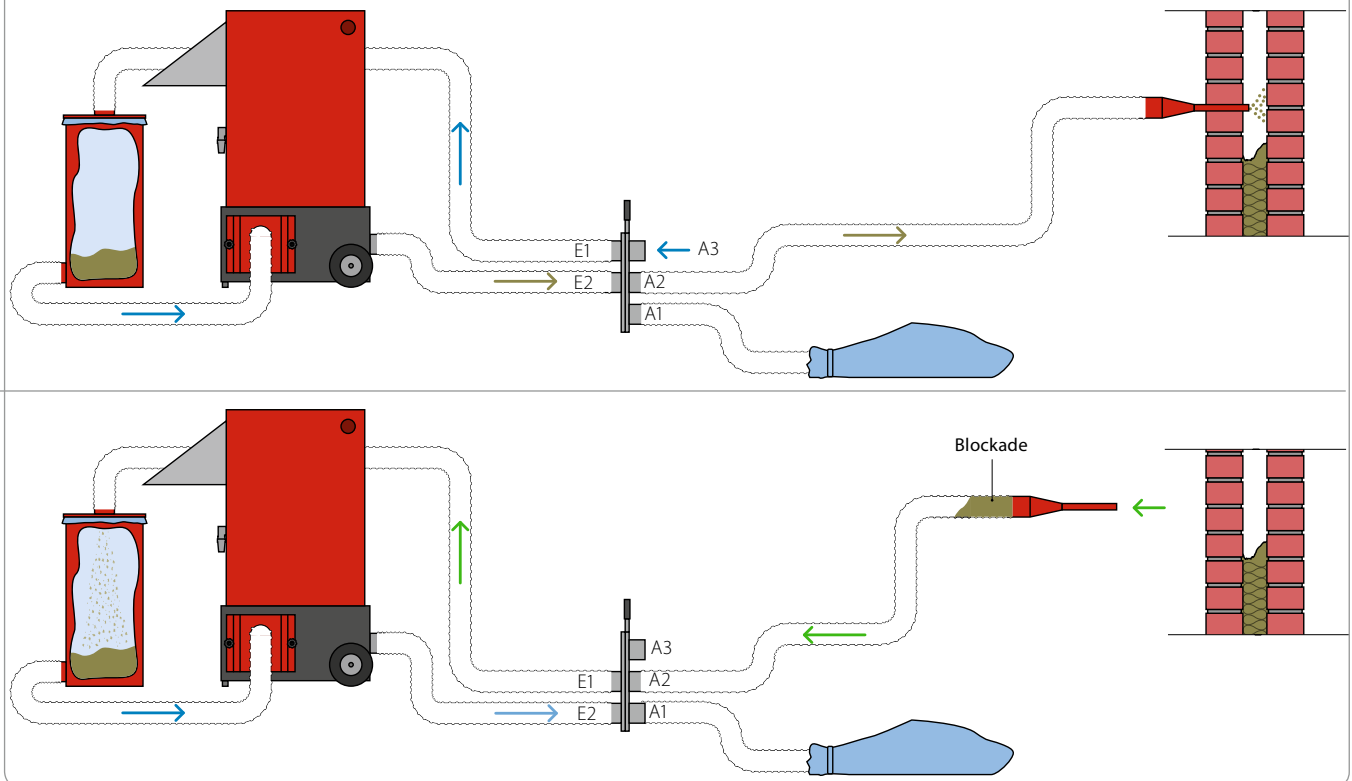
### Verwendungsbeispiele:

- ▶ Schnelles Umschalten zwischen Blasen und Saugen
- ▶ Unterbrechungsfreies Befüllen von Dachelementen
- ▶ Umschaltmöglichkeit bei breiten Feldern die mit zwei bis drei Schläuchen bestückt werden
- ▶ Umschalten zwischen bis zu drei fest installierten Schlauch- bzw. Rohrleitungen in der Serienproduktion

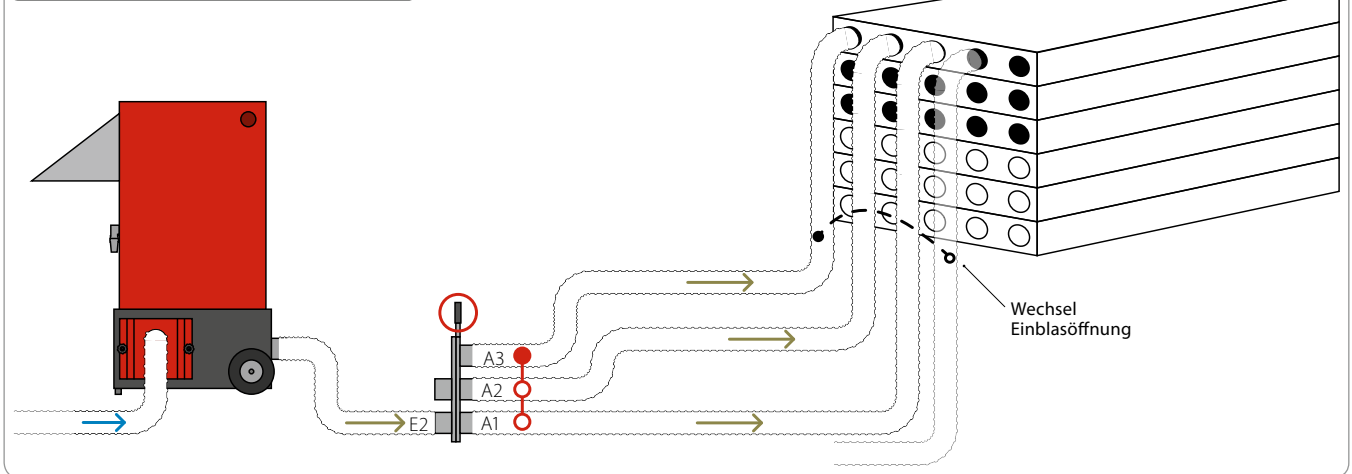
Technische Angaben: siehe Rückseite



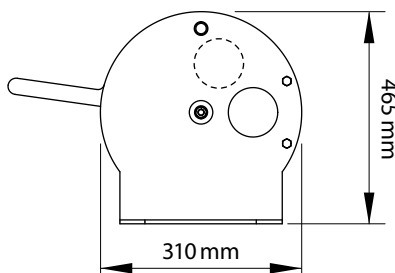
Anschlusschema: Schlauch reinigen / Blockaden lösen



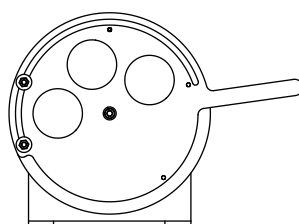
Anschlusschema: Serielle Befüllung



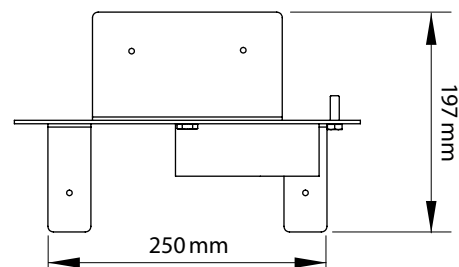
Typ	Einlass	Auslass	Gewicht	Stand	Art.-Nr.
1 > 3 NW75	1 x NW75 (3")	3 x NW75 (3")	ca. 4,5 kg	Konsole	6058
2 > 3 NW75	2 x NW75 (3")	3 x NW75 (3")	ca. 4,5 kg	Konsole	1973



Einlass-Seite



Auslass-Seite



Montageplatte