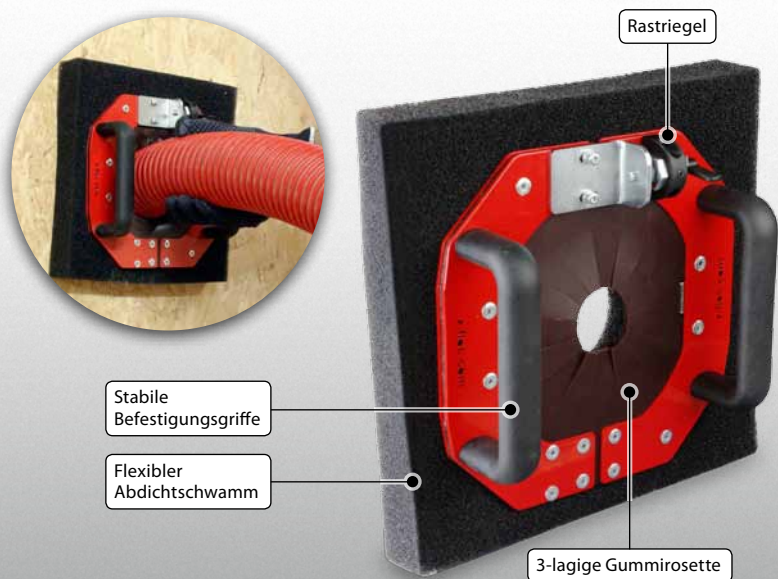


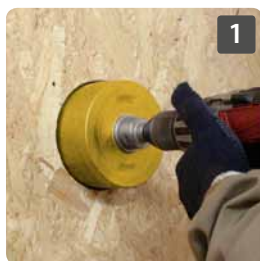
Schlauchdurchführung zum staubfreien Einblasen



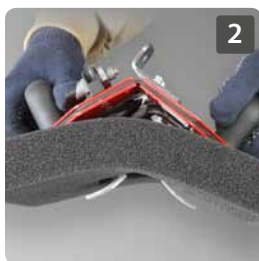
- ➔ Praktische Schlauchdurchführung zum Befestigen im Bohrloch mittels Klappmechanismus und Rastriegel
- ➔ Hände frei für die Arbeit mit dem Schlauch
- ➔ Selbstdichtend gegenüber Gefach mittels flexibler Abdichtung und an der Schlaucheinführung durch mehrlagige Gummirosette



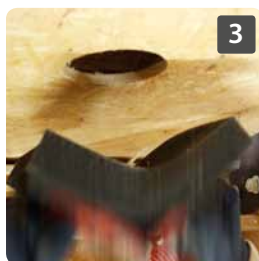
Funktionsweise



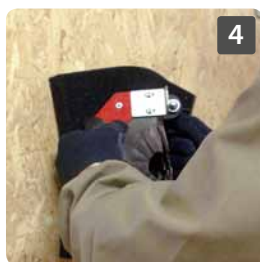
1 Einblasöffnung $\geq 106,5$ mm herstellen



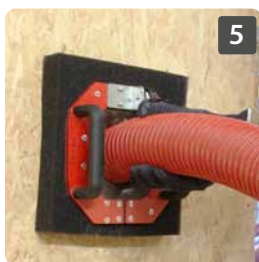
2 Rastriegel öffnen und Schlauchdurchführung einklappen



3 Schlauchdurchführung in Einblasöffnung einsetzen...



4 ...und einrasten



5 Einblaserschlauch einführen

Eigenschaften

- ▶ Einsetzbar bis zu einer Beplankungsstärke von $s = 10 - 25$ mm oder $s = 65 - 80$ mm
- ▶ Erforderliches Bohrloch $\varnothing = 106,5$ bis 120 mm
- ▶ Verwendbar für Schlauchgrößen NW50/63/75/90 (2"/2 1/2"/3"/3 1/2")
- ▶ 3-lagige Gummirosette zur Abdichtung der Schlauchdurchführung
- ▶ Flexible Abdichtung zur Vermeidung von Staubaustritt aus der Einblasöffnung
- ▶ Ergonomischer Rastriegel zum einfachen Öffnen und Verriegeln/ Einhandbedienung
- ▶ Art.-Nr. 6737 (10 - 25 mm) oder 7006 (65 - 80 mm)

Optionen

- ▶ Abdichtschwamm mit größerem Durchgangsloch (auf Anfrage)
- ▶ Verlängerte Fixierwinkel für größere Beplankungsstärken (auf Anfrage)

Zubehör

Bild	Beschreibung	Art.-Nr.
	Lochsäge Profi $\varnothing 106,5/120$ mm komplett	6182/ 1869
	Lochsäge mit Auswurfsystem $\varnothing 106,5/120$ mm komplett	4966/ 5282
	Verschlusskorken VK120	4671
	Verschlussstopfen VS120	4674

Skizze

