

Einblasblende

Kategorie 04 | Düsen und Einblas-Zubehör



Die **Einblasblende** von **X-Floc** erleichtert das Einblasen von losen Dämmstoffen in Wand- und Deckenaufbauten und Schalungen mit Stützlattung, worauf Dampfbrems- und Luftdichtungsbahnen angebracht wurden.

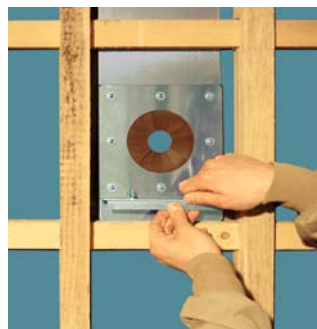
Besonders einfach lässt sich die **Einblasblende** hinter die Lattung stecken. Mit dem Messer wird nun in der Mitte der Blende ein Loch für den Schlauch eingeschnitten. Eine verstellbare Anschlagschiene verhindert das Eindringen und Beschädigen der Dichtungsbahnen, wenn der Schlauch in die Blendenöffnung mit der Gummirosette geführt wird.

Die flexiblen Gummilippen umschließen Einblaschläuche von 50 bis 75 mm Durchmesser nahezu staubdicht. Staubemissionen und eingerissene Einblaslöcher gehören der Vergangenheit an.

Standortwechsel leicht gemacht: der Einblasfachmann kann die **X-Floc Einblasblende** schnell von Einblasstelle zu Einblasstelle mitnehmen. So lässt sich viel Zeit sparen.



Einhängen in die Lattung



Anlegen der Anschlagschiene



Herstellen der Einblasöffnung



Einführen des Einblaschlauchs

Einblasblende, Aluminiumblende mit Gummi-Rosette zum staubdichten Einführen des Einblaschlauches NW 50 bis 75 (Art.-Nr. 2911)