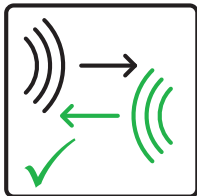
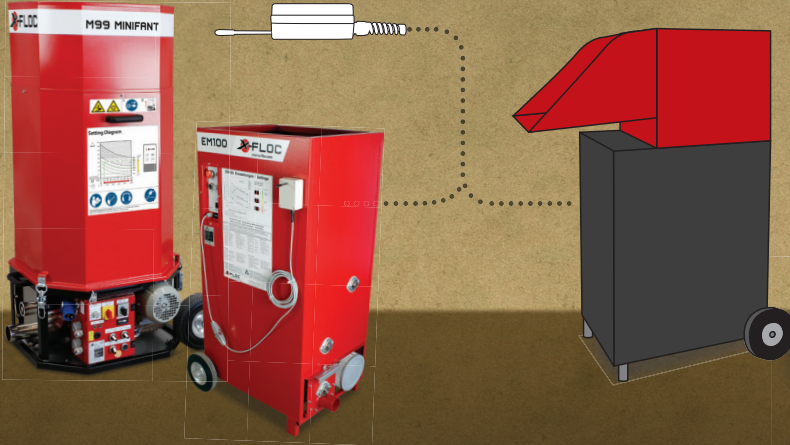


FFB500: Bidirektionale Funkfernsteuerung

- Bidirektionale Funktechnologie
- Mehrere Frequenzkanäle mit automatischer Auswahl der besten Arbeitsfrequenz
- Reichweitenüberwachung mit Sicherheitsabschaltung bei Überschreitung
- Automatische Reichweitenerhöhung verbunden mit erhöhtem Stromverbrauch nur bei Bedarf
- Kompatibel zu Maschinen der Hersteller Krendl, SHS, Isoblow, Thermoblow und viele mehr



Sender- und Empfängereinheit der FFB500 tauschen Signale mit bidirektionaler Funktechnik aus. Das heißt, es werden Signalbestätigungen zwischen den beiden Geräten ausgetauscht. Dies sorgt für störungsfreien Betrieb. Der Empfänger gibt nur die Befehle weiter, die bestätigt wurden und das Handbedienteil gibt erst wieder Signale durch, wenn die Bestätigung zum vorhergehenden Signal empfangen wurde.

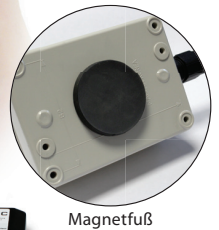
Handsender

Mit 8 Tasten im Kunststoffgehäuse IP65, Farbe schwarz mit Batteriefach für 3 × Mignon AAA und 2 LED's rot und grün mit folgenden Funktionen:

- ▶ Luft EIN
- ▶ Material EIN
- ▶ Luft und Material EIN
- ▶ Material AUS bei Luft EIN
- ▶ Zusatz-/Reservekanäle
- ▶ Batterie- und Funkkontakt-Funktionsanzeige über 2 LED's
- ▶ Tastensperre (gegen unabsichtliches Ingangsetzen)

Funkempfänger

Im robusten Kunststoffgehäuse mit Magnetfuß und integrierter Antenne passend für Einblasmaaschinen mit Steuerstromkreis.



Technische Daten

Arbeitsfrequenz	434 MHz
Kurzschluss-, Unter- und Überspannungsgeschützt	✓
Kompatibilität	EM100 M99 / M99-DS EMX250 / EMX90 Flockenweichenkaskade
Handsender	
Batterielebensdauer	ca. 800 Arbeitsstunden
Einschaltverzögerung zwischen Luft und Material	0...9 Sekunden (einstellbar)
Abmessungen (B×H×T)	111 × 62 × 18 mm
Funkempfänger	
Leitungslänge	ca. 4 m
Abmessungen (B×H×T)	120 × 81 × 46 mm