

FFB2000-Pro

Zukunftsweisende Funkfernsteuerung
für Einblasmachinen



- Hohe Übertragungssicherheit
- Bidirektionale digitalisierte Funktechnik
- Präzise und individuelle Einstellmöglichkeiten
- Geringes Gewicht und robustes handliches Gehäuse
- Im Handbedienteil integrierte Wechselakkus (NiMH, AAA)



Die FFB2000-Pro bringt die Möglichkeiten und Vorteile moderner Digitaltechnik zum Einblas-Profi. Alle wichtigen Maschineneinstellungen für den Einblasvorgang sind von der Fernsteuerung ansprechbar.

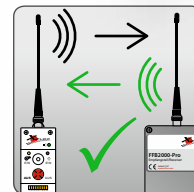
Materialmengendosierung und Luftleistung können auf die jeweilige Anwendung abgestimmt werden. Das Überschreiten eines an der Maschine einstellbaren Schwellendrucks wird durch ein Licht- und Tonsignal gemeldet. Je nach Anwendung können dynamische Drucksteuerung und automatische Abschaltung angewählt werden. Die FFB2000-Pro ist kompatibel mit unseren Einblasmachinen M95, M03 und EM400/440. Sie kann aber auf Maschinen von anderen Herstellern angepasst werden.

Die Einstellungen für unsere Einblasmachinen sind voreingestellt. Sie können den Maschinentyp im Parametermodus jedoch selbstständig ändern.

Sender- und Empfängereinheit tauschen digitalisierte Signale mit bidirektionaler Funktechnik aus. Das heißt, es werden Signalbestätigungen zwischen den beiden Geräten ausgetauscht. Dies sorgt für störungsfreien Betrieb. Der Empfänger gibt nur die Befehle weiter, die bestätigt wurden und das Handbedienteil gibt erst wieder Signale durch, wenn die Bestätigung zum vorhergehenden Signal empfangen wurde. Vier anwählbare Funkkanäle erlauben den Parallelbetrieb von mehreren FFB2000-Pro. Sie bieten auch

Ausweichmöglichkeiten bei vielen Störquellen und anderen Funksystemen (z.B. Kräne oder Betonpumpen).

Bei leerem Akku oder Funkstörungen kann das Handbedienteil auch als kabelgebundene Steuerung eingesetzt werden.



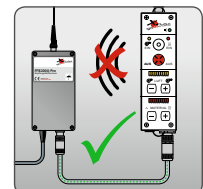
Bidirektionale digitale Funktechnik



Vier Funkkanäle für Baustellen mit Störquellen



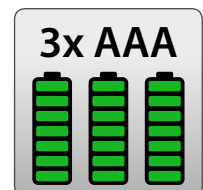
Kompatibel zu X-Floc- und Fremdmaschinen



Kabelsteuerung möglich



Bei Überdruck akustisches Warnsignal

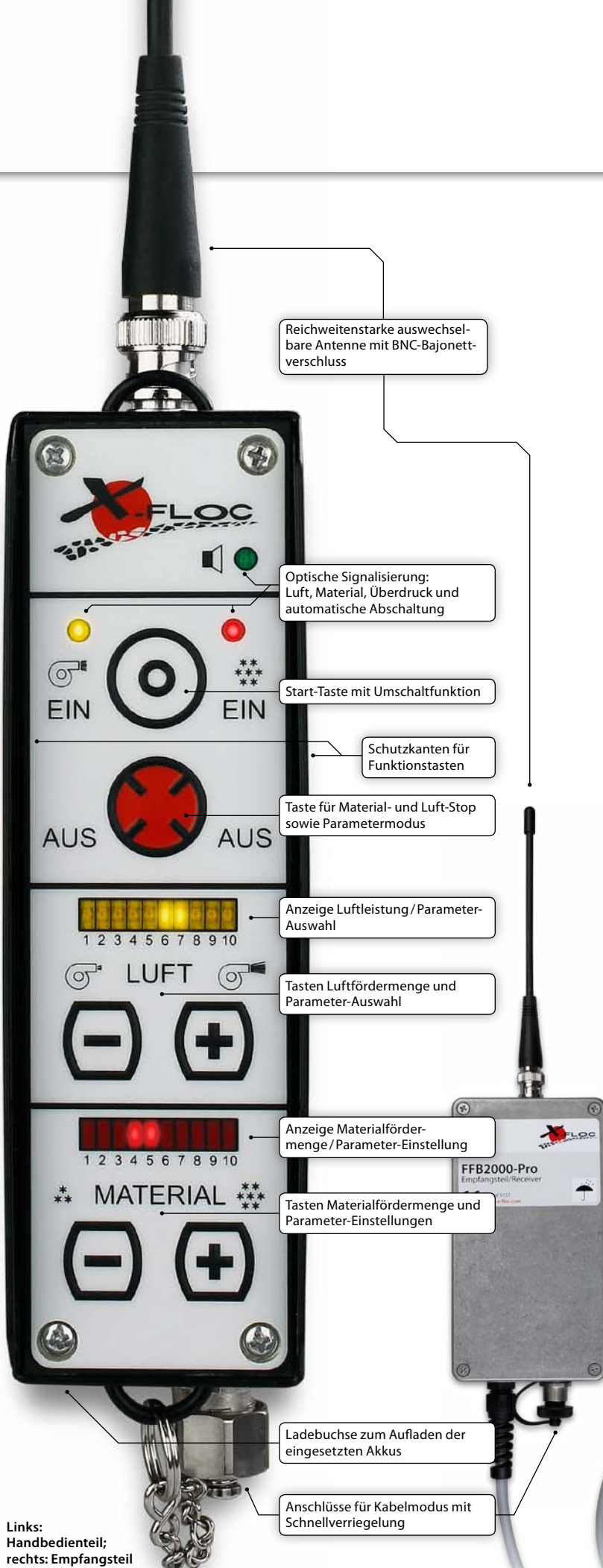


Handelsübliche Akkus AAA im Handbedienteil

Technische Daten

Übertragungsfrequenz	434 MHz
Arbeitstemperaturbereich	-20°C bis +40°C
Versorgungsspannung	24V DC
Handbedienteil	
Nutzungsdauer	bis zu 30 h
Überdrucksignal	▶ LED (optisch) ▶ Warnton (akustisch)
Funktionstasten	6 (Folientastatur)
Parameterstufen	10
Verstellbare Parameter:	
Funkkanäle	1 - 4
Einschaltverzögerung Material	0, 1, 2, ... 9 s
Ausschaltverzögerung Luft	0, 1, 2, ... 9 s
Verzögerungszeit autom. Abschaltung	0, 1, 2, ... 9 s
Reaktionszeit der dyn. Druckstrg.	50, 100, ... 500 ms
Schutzart	IP40
Anschlüsse	▶ Kabelsteuerung ▶ Ladebuchse ▶ Antenne
Stromversorgung	
Stromversorgung	3x AAA NiMH 800mAh
Gewicht	ca. 400 g
Abmessungen	ca. 47 x 154 x 47 mm
Empfangsteil	
Schutzart	IP40
Anschlüsse	▶ Steuerleitung zur Maschine ▶ Kabelsteuerung ▶ Antenne
Stromversorgung	
Stromversorgung	24VDC (Von Einblasmachine)
Gewicht	ca. 765 g
Abmessungen	ca. 83 x 151 x 50 mm
Artikelnummer	5154

- Lieferumfang
- ▶ 1 Handbedienteil mit Tragegurt
 - ▶ 1 Steckerladegerät
 - ▶ 1 Empfangsteil im Metallgehäuse mit Magnet
 - ▶ 2 Antennen
 - ▶ Kurzanleitung
 - ▶ Komplett im Alu-Koffer ausgestattet mit Schaumstoff



Links:
Handbedienteil;
rechts: Empfangsteil